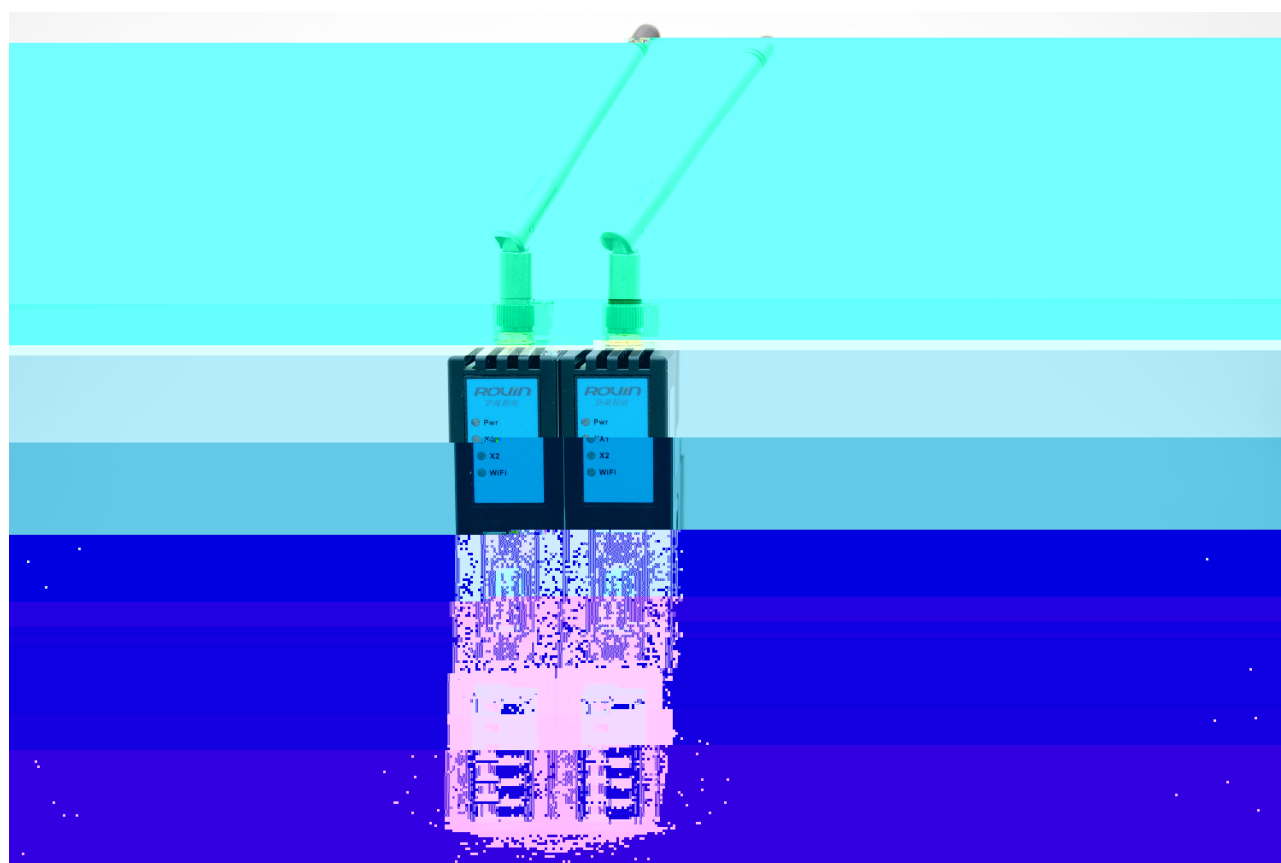


ROVIN



1.RVNet-WiFi

FJBYh! K]:]

% K]:] &

'

K]:]

FG& &#(,) #(&&

K]:] #

D@7

% ')aa

87&(J

& K]:]

' K96

(CD7

) FG& &#FG(,) #FG(&&

#K]:]

* GH5 5D K]:]

+ AcXVi g

AcXVi g FH

AcXVi g H7D

,

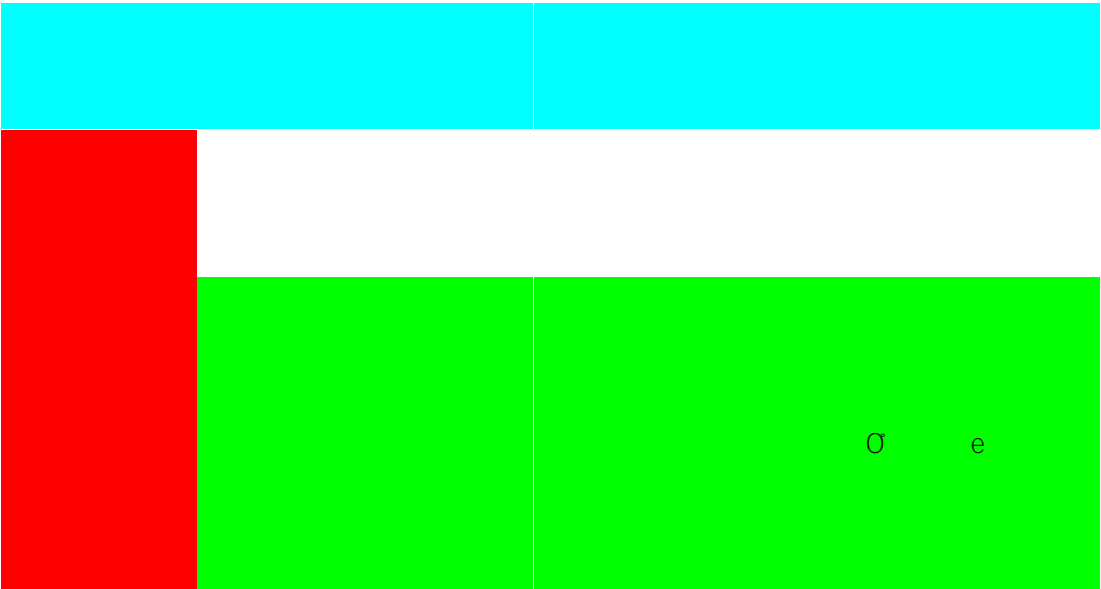
RS232/485/422转WiFi/以太网
支持 AP、STA 模式

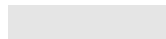


FJBYh! K]:]

K]:]







系统参数

工作模式: WiFi->LAN
通讯模式: 模式0
WiFi工作模式: STA

工作模式选择, 根据实际需求选择。
通讯模式选择, 可选模式0或模式1。
WiFi工作模式选择, 可选STA或AP。

热点名称: 热点密码:
自定义设备名称:

波特率: 数据位:
校验位: 停止位:

串口参数

网络参数



- *\$\$Vdg! - &%" \$\$Vdg

+ ,

% &

@5B =D

@5B

@5B

=D

G+5

K]:] =D

8<7D

FJBYh! K]:]

=D

设备信息

通讯诊断

参数配置

网络通讯

通讯诊断

WiFi->通讯请求总数: 581

正确响应次数: 575

错误响应次数: 0

TCP连接数: 2

修改密码

功能说明

Lan->通讯请求总数: 576

正确响应次数: 575

错误响应次数: 0

TCP连接数: 1

串口通讯

COM->通讯请求总数: 0

正确响应总数: 0

错误响应次数: 0

系统信息

运行时间: 0 天 0:1

设备信息

去新配置

通讯诊断

修改密码

功能说明

修改密码

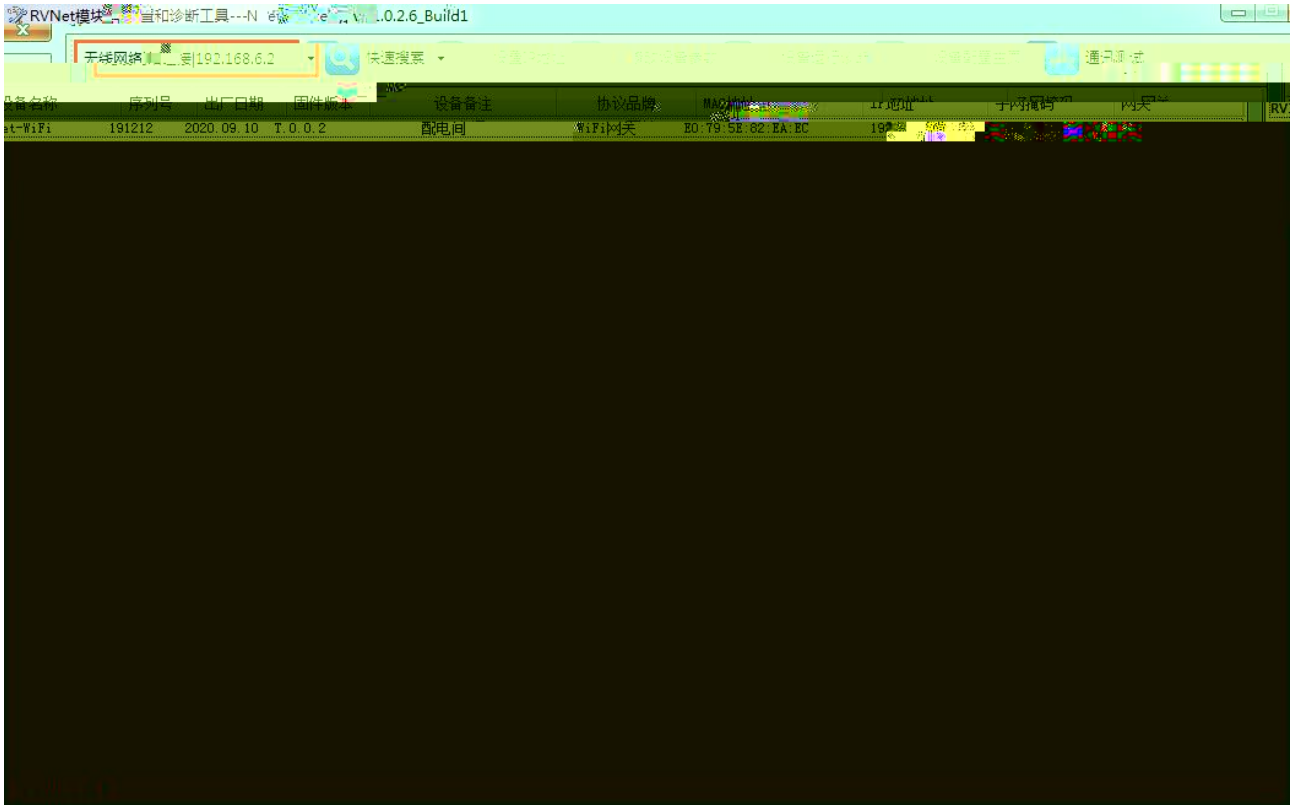
修改密码后，点击[确认]按钮

原密码:

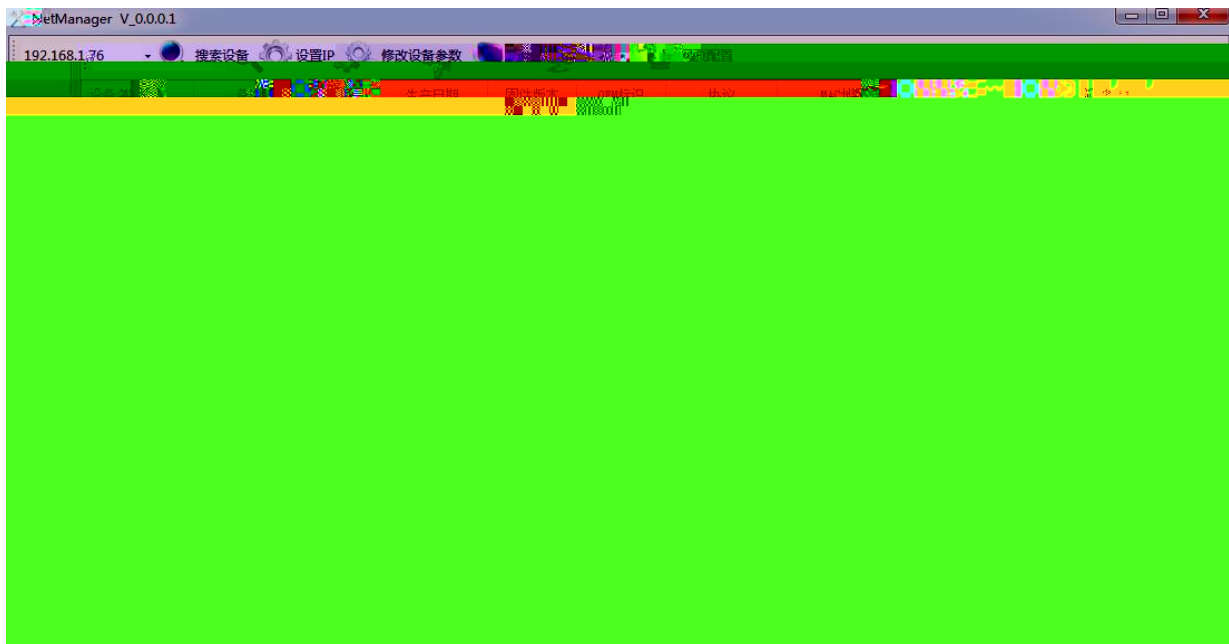
新密码:

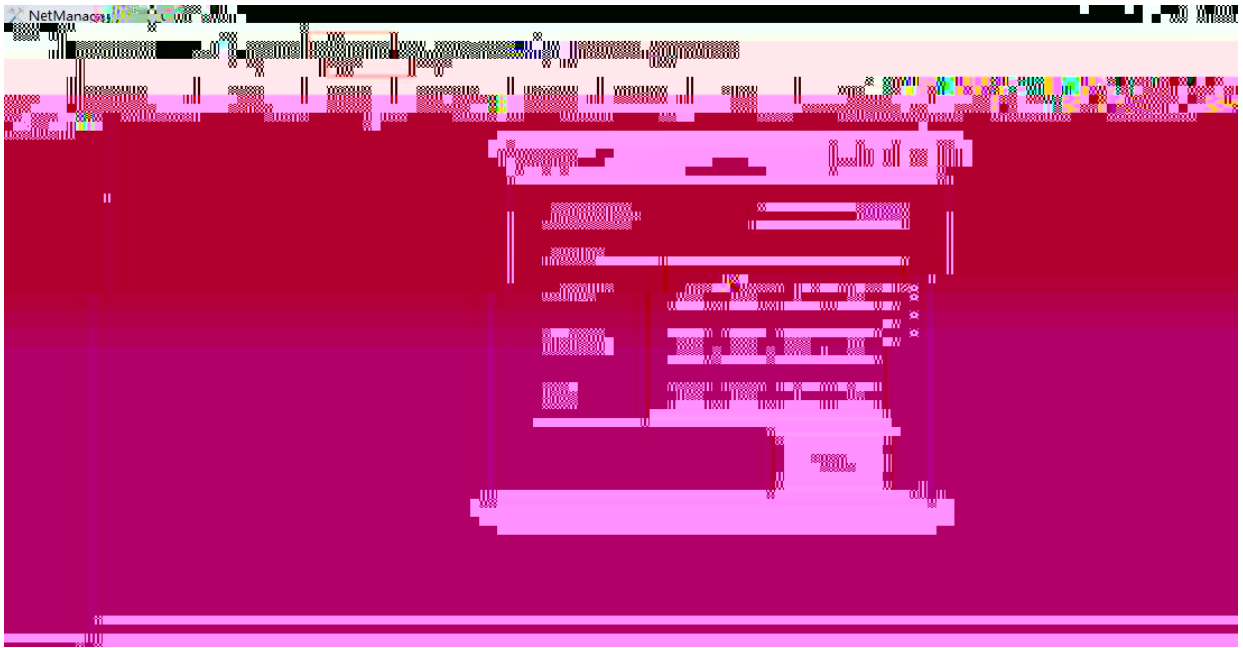
确认

|



4.NetDevice





FJBYh! K]:]

D@7

% BYh8Yj]W

%

D@7

%

\$

%



&

D@7

=D

f

ž b a"

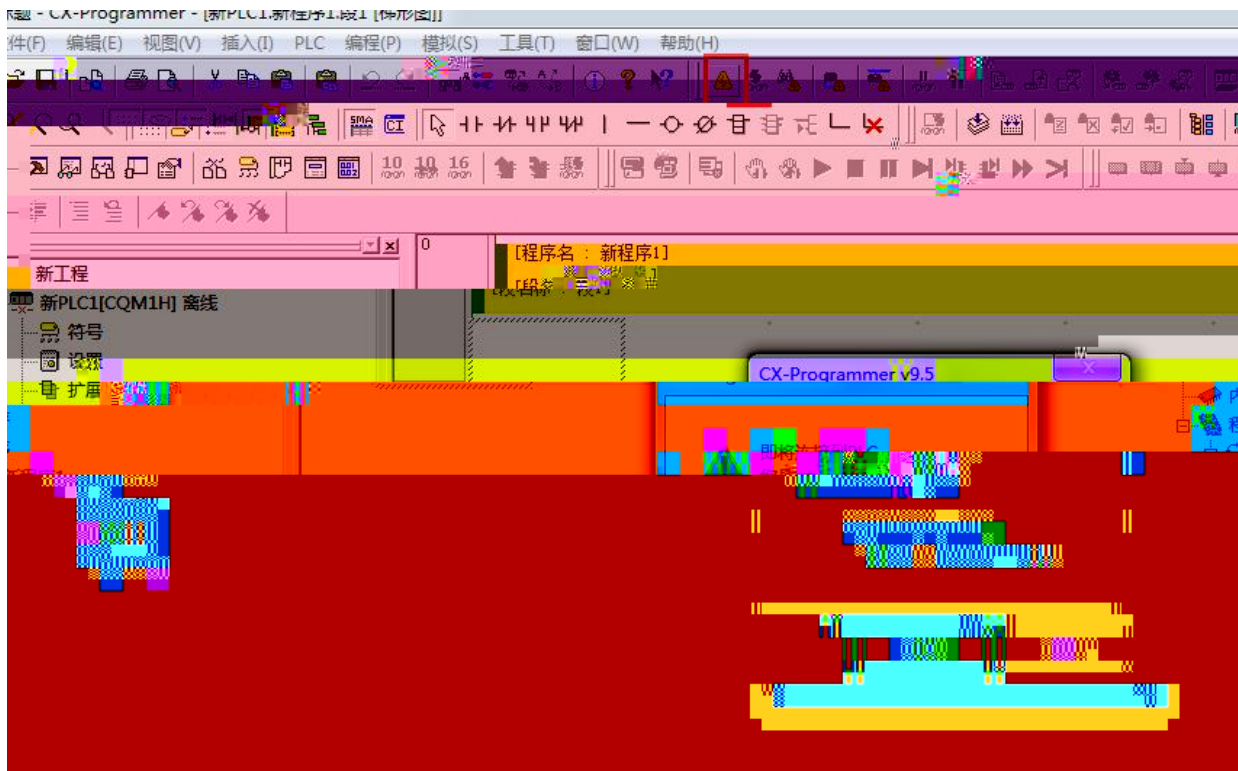
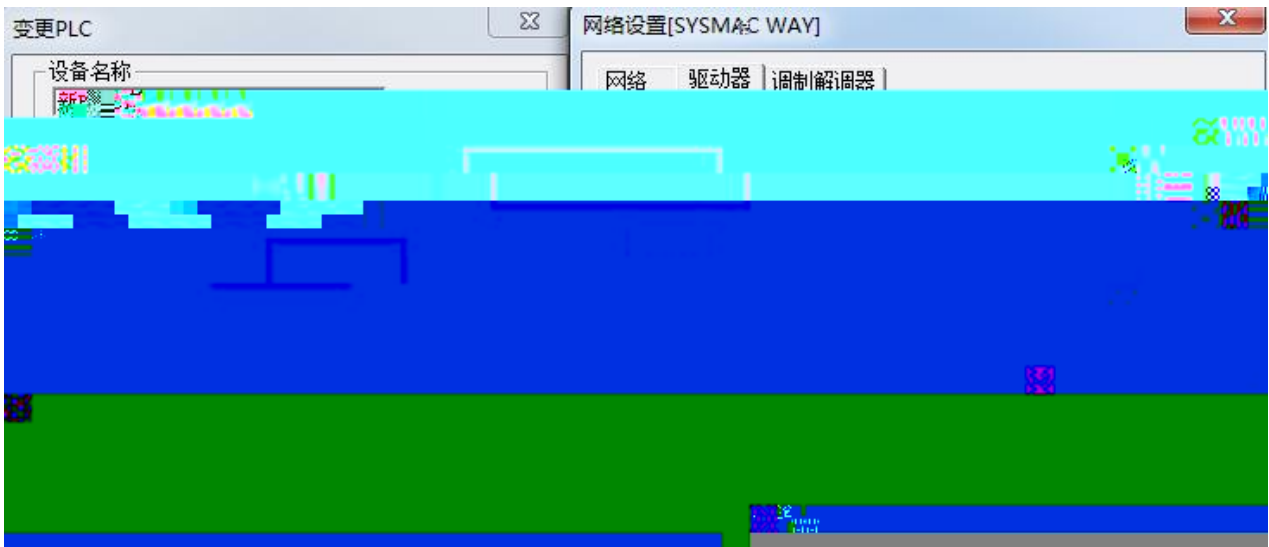
=D

Db

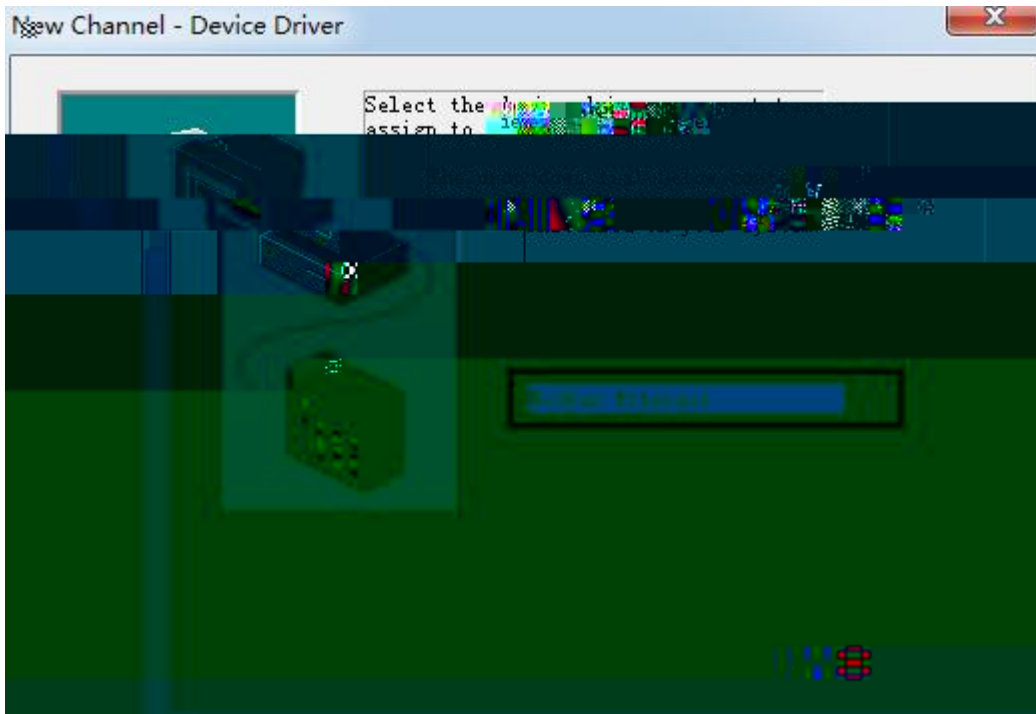
@5B

=D

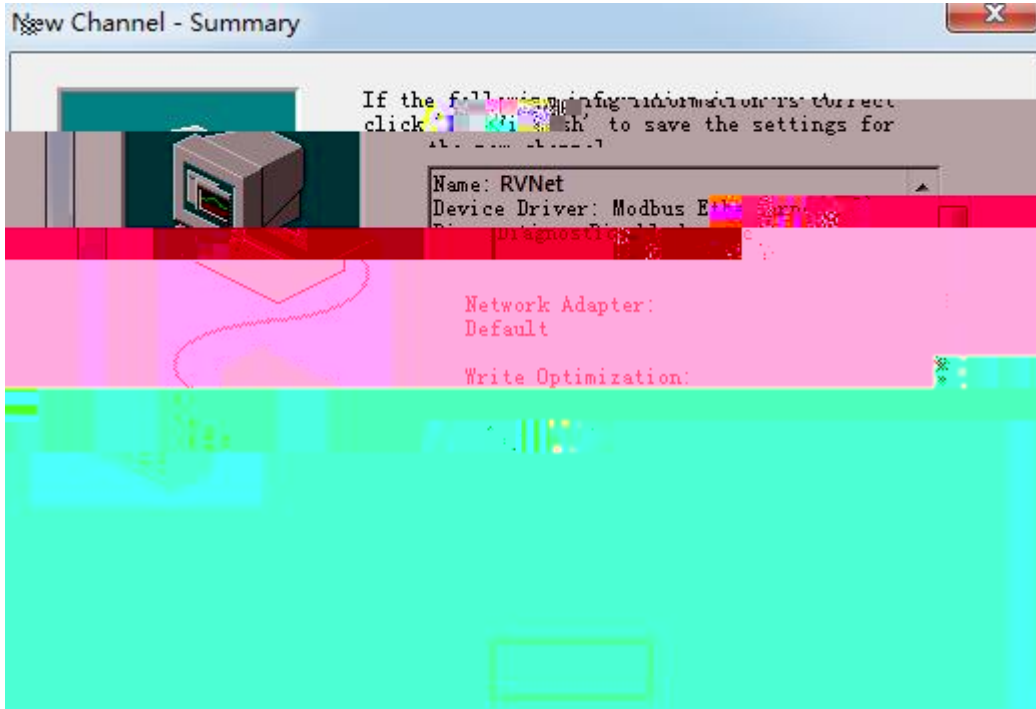
b



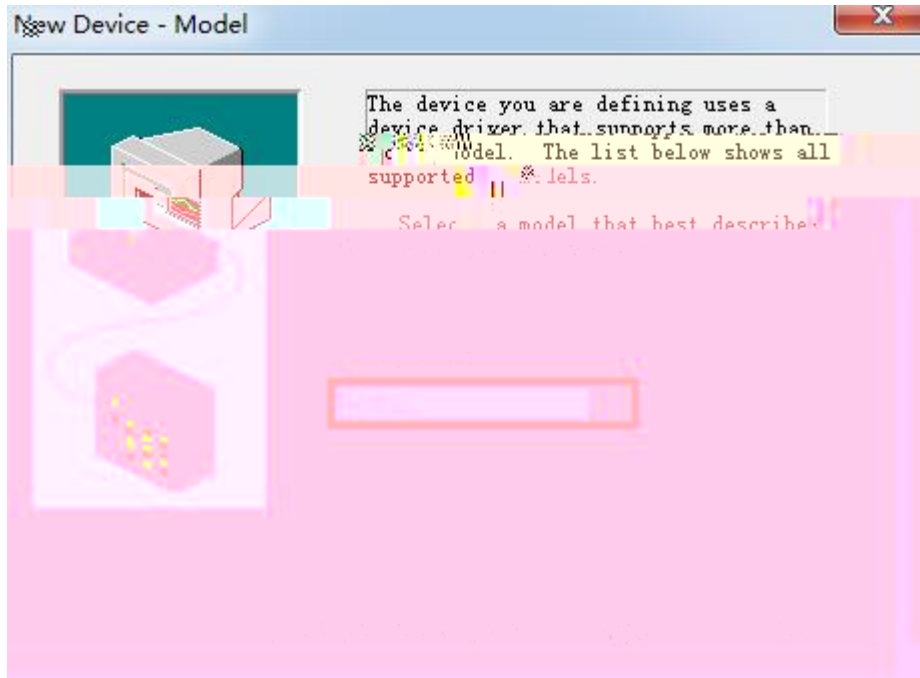
% AcXVi g 9h\YfbYh



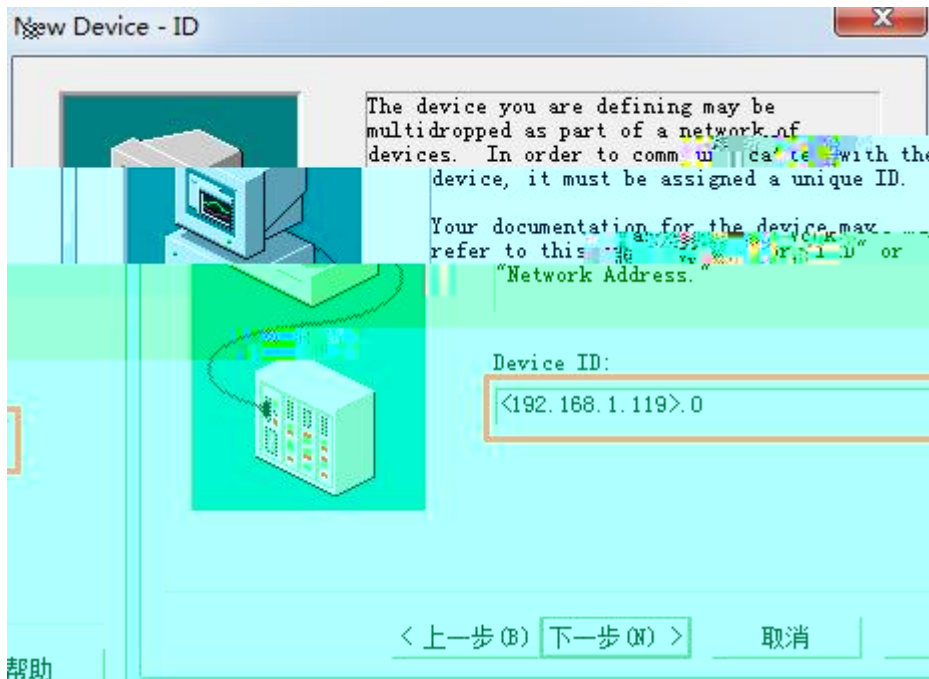
&



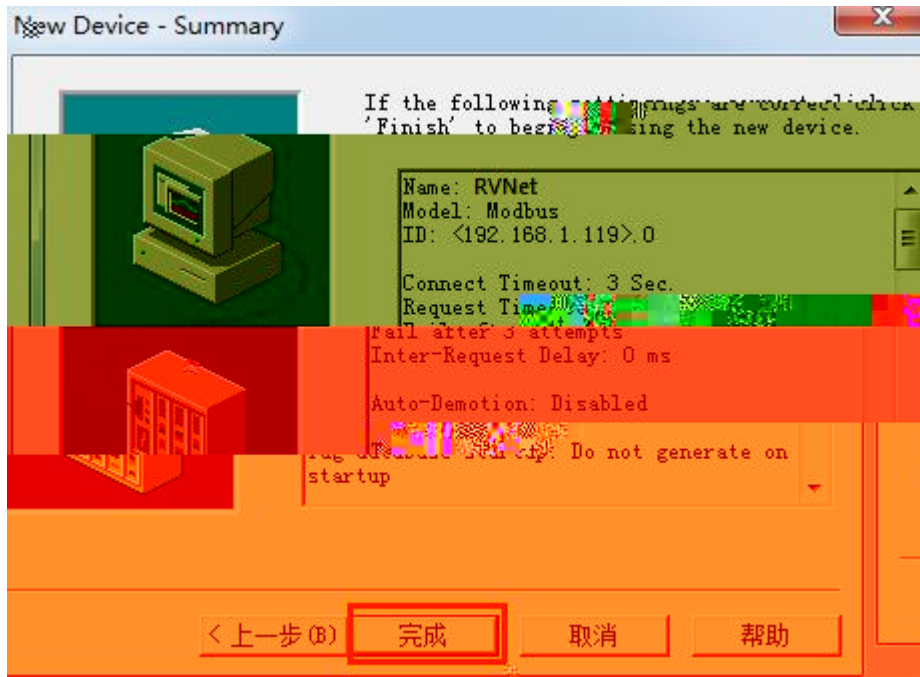
' AcXVi g

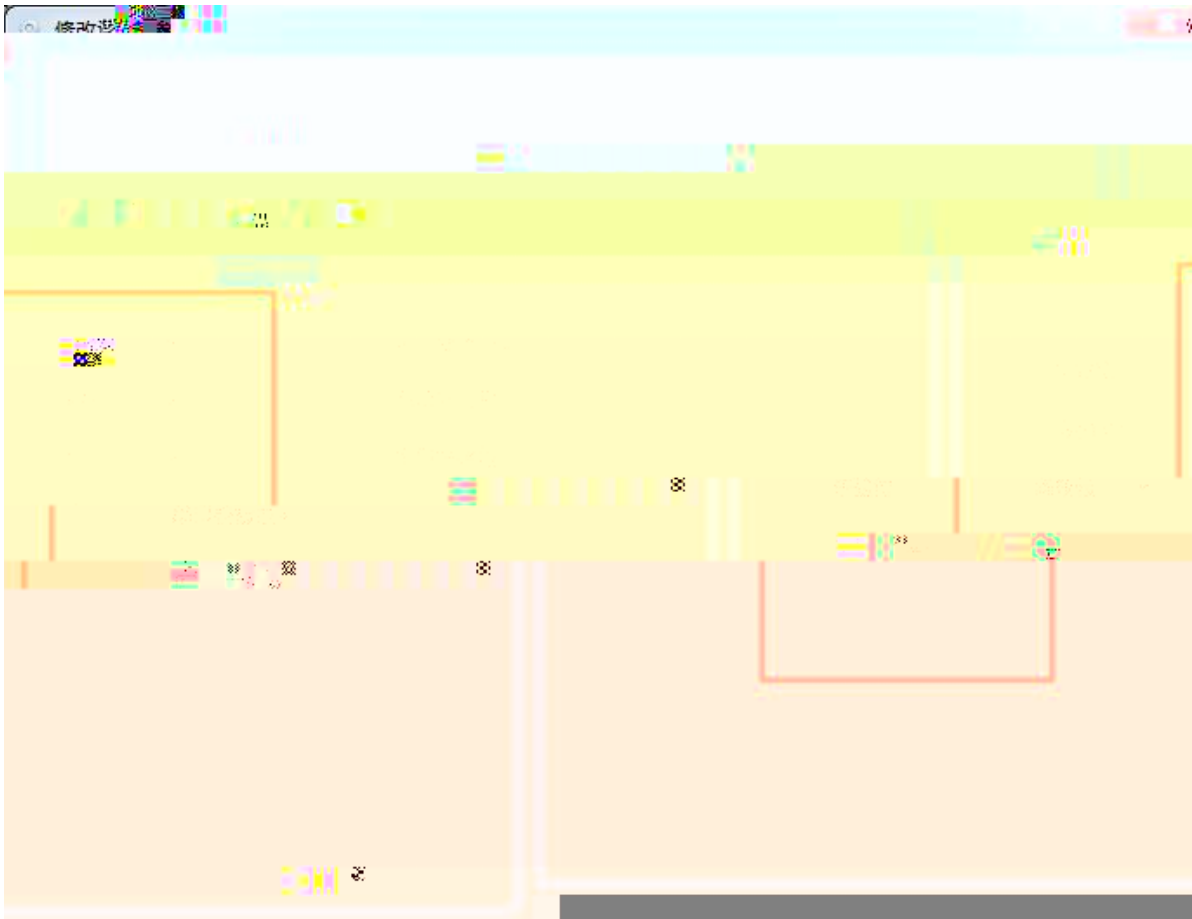


([K]:] =D AcXVi g



)

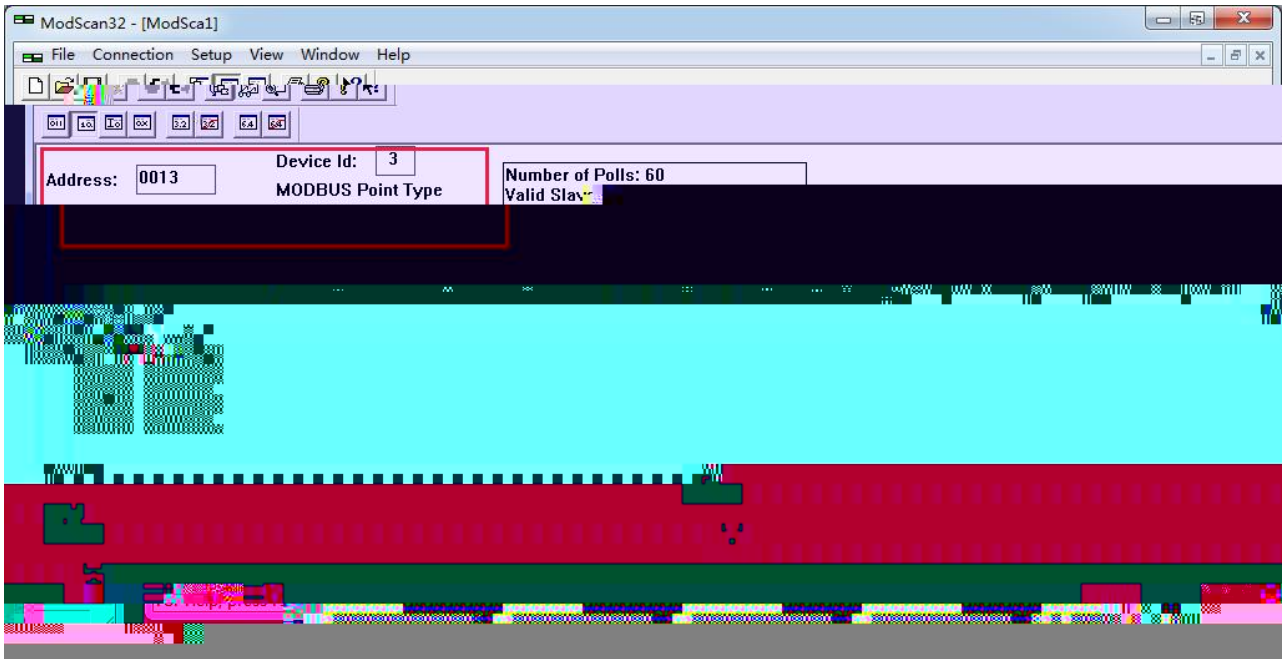






(K:]

)\$&



6.

RVNet-WiFi

Pwr	Com	Link	WiFi	
IEEE 802.3		Link/Active		Auto-MDIX
RJ45				
10/100Mbps				
TCP/IP	UDP			
COM	RS232	RS485	RS425	

7.

